

ГО

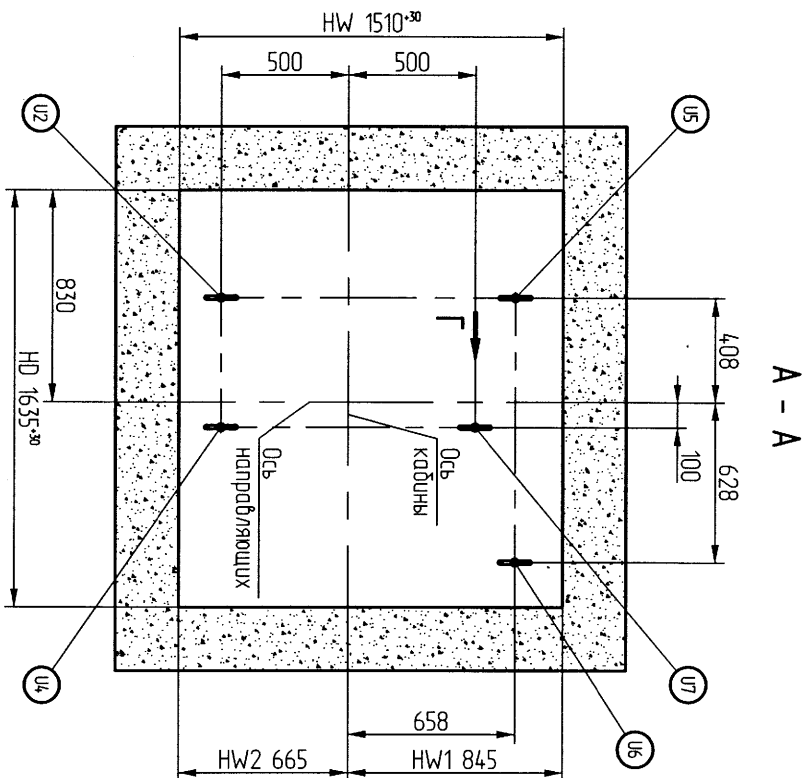


Таблица 3. Нагрузки на перекрытие шахты (кроки) при монтаже и обслуживании лифта (действие нагрузок однонаправленное)

Обозначение нагрузки	Величина нагрузки, Н	Направление и место приложения нагрузки
U2	10000	При подъеме направляющих
U4	20000	При подъеме рабочей платформы и направляющих
U5, U6	20000	При обслуживании лебедки и направляющих
U7	10000	При подъеме рабочей платформы

Оборудование лифта, устанавливаемое Локс/Лифт, на чертеже показано монтажными линиями.